

Infor HCM Anael RH

Module Capital Humain



- ➔ Assurez et simplifiez votre gestion administrative avec une solution globale pour des automatismes puissants et des analyses pertinentes.

Soyez meilleurs.

La population salariale de l'entreprise est une source vivante. Elle nécessite un suivi quotidien et la production de nombreux documents administratifs dont le service du personnel doit s'acquitter rapidement, efficacement et de façon récurrente.

En dehors du traitement pré et post-paie qui reste une fonction spécifiquement réservée au service du personnel, les demandes administratives internes et externes peuvent désormais directement être gérées par les différentes structures de l'entreprise elles-mêmes afin de permettre aux gestionnaires du personnel de se recentrer sur des tâches à plus haute valeur ajoutée.

Profitez de notre expérience.

La gestion efficace et rentable de vos ressources les plus précieuses exige la standardisation des processus clés de gestion des ressources humaines à travers l'ensemble de votre entreprise, même au niveau international.

Avec Infor HCM Anael RH, vous intégrez totalement les technologies Internet/Intranet et les mettez à disposition des collaborateurs identifiés de l'entreprise, dans un environnement sécurisé.



Définition.

Infor HCM Anael RH – Gestion du Capital Humain est un module de l'offre Infor HCM Anael SIRH, solution collaborative de Gestion de Ressources Humaines. Il permet d'enrichir et d'optimiser la gestion administrative du personnel, d'ouvrir le SIRH à l'ensemble de l'entreprise, d'offrir des processus de pilotage des ressources humaines, de simulation et d'aide à la décision.

Il peut être connecté à tout système de paie du marché. Ce module se caractérise par une couverture fonctionnelle complète et les possibilités offertes en matière d'e-rh, mise en réseau des processus RH. Ce module est également disponible en mode SaaS.

Généralités

Le module Capital Humain d'Infor HCM Anael RH constitue une opportunité pour les Directions des Ressources Humaines de disposer d'un outil qui leur apporte des réponses concrètes et opérationnelles tant à la gestion quotidienne du personnel et des Ressources Humaines qu'à ses enjeux stratégiques.

Le module propose d'enrichir fonctionnellement (gestion des visites médicales, des restrictions médicales, des habilitations, de la Rémunération Annuelle Globale (RAG), ...) et par un certain nombre de processus à valeur ajoutée (gestion d'alerte, de workflow, fourniture d'indicateurs, vision arborescente collective, ...) n'importe quel outil de paie du marché.

Comme l'ensemble de l'offre Infor HCM Anael RH, le module Capital Humain permet une gestion multi-langues et multi-devises, ce qui facilite son implémentation dans des organisations internationales.

Infor HCM Anael RH - Gestion du Capital Humain interagit naturellement avec le module de Gestion Prévisionnelle des Emplois et Compétences, avec le module de gestion de la formation d'Infor HCM Anael RH ainsi qu'avec Infor HCM Anael AT (quand ceux sont mis en œuvre) par exemple :

- pour collecter les besoins de formation formulés lors des entretiens de carrière
- pour vérifier les compétences requises avant l'inscription des collaborateurs à une formation
- pour délivrer une compétence à l'issue d'une formation et en assurer l'évaluation
- pour la gestion des habilitations et la prévention des Accidents du Travail

Le module Capital Humain d'Infor HCM Anael RH est disponible en mode progiciel (l'application est installée dans l'entreprise cliente et administrée par elle) ou en mode SaaS (Software as a Service). Dans le cas du mode SaaS, l'application est hébergée et administrée par Infor, les utilisateurs se connectent à l'application à distance par navigateur web

Technologie

Comme l'ensemble de l'offre Infor HCM Anael RH, le module Capital Humain est développé en technologie Microsoft .Net ce qui lui confère un environnement de travail tout internet. Aucune installation sur les postes utilisateurs n'est nécessaire.

L'ensemble des processus d'Infor HCM Anael RH est accessible par le biais d'un navigateur Internet Explorer. L'accès utilisateur est très convivial, personnalisé par type d'acteurs (Manager, Directeur, DRH ...).

Il s'agit d'une solution souple et légère qui offre d'importantes possibilités en matière de paramétrage et de personnalisation.

Au-delà de son intégration avec Infor HCM Anael Paie, Infor HCM Anael RH peut :

- être connecté à tout autre outil de paie du marché. Pour cela, un outil ETL (extraction, transformation, chargement de données) est embarqué dans Infor HCM Anael RH qui permet de mettre en place ces échanges de données par simple paramétrage.
- fonctionner de manière autonome.

Infor HCM Anael RH communique naturellement avec l'environnement bureautique (Word®, Excel®, Acrobat Reader®) et les outils de messagerie électronique. Par exemple, l'ensemble des éditions peut être exporté vers Word® et Excel®, envoyé par e-mail. Les utilisateurs peuvent facilement exporter des informations de la base aux formats texte, XML...

Infor HCM Anael RH est une solution prête à l'emploi : l'appropriation du produit intervient rapidement après la phase d'installation.

Descriptif des fonctions

Ouvrir le SIRH à l'entreprise et à l'international

- Définir des profils utilisateurs type et leurs droits d'accès : collaborateur, manager, assistante de gestion, responsable RH, DRH, DG ...
- Impliquer les managers et les collaborateurs dans les processus de gestion
- Partager les informations de la base du personnel à tout niveau de l'organisation
- Offrir un accès multi-langues et multi-devises pour déployer l'application et partager l'information à l'international
- Déployer l'application en se dédouanant des contraintes de maintenance des postes clients : Infor HCM Anael RH est une application full web

Enrichir et Optimiser la gestion administrative

- Gérer les diplômes, les expériences professionnelles
- Gérer les visites médicales, les examens obligatoires
- Gérer les personnes à prévenir en cas d'urgence
- Organiser un référentiel documentaire
- Attacher au collaborateur des documents divers (CV, diplômes, contrat de travail et avenants, compte rendu d'entretien annuel ...)
- Disposer d'alertes sur les événements de gestion : fin du contrat de travail, visite médicale, fin de période d'essai ...

Infor HCM Aneal RH : Portail d'accès utilisateur

Luc AIBEAU (AIBEAU@localhost)
 Service : R&D
 Manager : MAITRE
 Assist. de gestion : DOMINIQUE
 Accès : Supervisor

Anael rh Connexion Paramétrage

Affichage

Taches

Jour - (0)

Aucune tâche

Semaine - (0)

Mois - (0)

Retard - (2)

Mise à jour des contrats Revoir Contrats CDD
 Envoi des Bordereaux URSSAF Envoi à programmer

Fin de période d'essai échue [2]

Moins de 90 jours - (1)

Société	Matricule	Nom	Prénom	Manager	Etat	Fin Période 1	Fin Période 2
S.N. STP	400002	GALLARD	Paul	DRH01	En cours	21/07/2009	

Fin de contrat échue [2]

Moins de 30 jours - (0)

Cartes de travail échues

Moins de 45 jours - (1)

Société	Matricule	Nom	Prénom	Type carte	Délivré le	Début validité	Fin validité
NBI Sarl	000666	DEVIL	Alfred	Carte de Résident	06/08/1999	06/08/1999	06/08/2009

Habilitations Echues

Moins de 15 jours - (4)

Nom	Prénom	Type habilitation	Nature	Libellé	Date de validité
VINGT	Hervé	Electricité BT/B0	SP	Opérations électriques BT / B0	12/08/2009
VINGT	Hervé	Electricité HT/B1	SP	Opérations électriques HT/B1	22/07/2009
CINQUIN	Jean pierre	Electricité BT/B0	SP	Opérations électriques BT / B0	
GALLARD	Paul	Habilitation Electricité	SP	Opérations en base tension	04/08/2009

Visites médicales [3]

Moins de 3 jours - (5)

Nom	Prénom	Date prévue	Heure	Lieu de visite médicale
ABRICOTIER	Jean	09/07/2009	09:15	MDT BEAUNE
BARANE	Jean	21/07/2009	09:30	CAMION
BALLAY	Frédéric	21/07/2009	09:15	CAMION
AIBEAU	Luc	21/07/2009	09:00	CAMION
ABRICOTIER	Jean	29/07/2009	12:00	MDT92

Moins de 7 jours - (0)

Moins de 30 jours - (0)

Situation des Conges

Situation des demandes d'absences

Absences	Demandes validées	Demandes en cours
Congés payés légaux		28,50

Infor HCM Aneal RH : Gestion documentaire « Attestation de formation » numérisée et attachée au dossier du collaborateur

Luc AIBEAU (AIBEAU@localhost)
 Service : R&D
 Manager : MAITRE
 Assist. de gestion : DOMINIQUE
 Accès : Supervisor

ABRICOTIER, Jean

Collaborateur Vision Collective Indicateurs Connexion Paramétrage

Gérer les documents Bulletin de paie / GEIDE

MÉTAL SA

- ABRICOTIER Jean
 - AUCUN
 - Attestation assedic
 - Bulletin Mars 2006
 - lien syntec.txt
 - Curriculum Vitae
 - CV
 - ENTRETIENS DE FIN D'ANNEE
 - EFA 2003
 - FORMATION
 - Attestation de formation
 - HABILITATIONS DIVERSES
 - carnet accès
 - DOCUMENTS DE PAIE
 - Mon bulletin

Civilité: Mr

Prénom: Jean

Nom: ABRICOTIER

Nom de jeune fille:

Adresse: 15 rueVictor Hugo

Paris

Code Postal-Ville: 75016 Paris

Pays: France

Téléphone dom.- portable:

e-mail: ABRICOTIERJean@grh.com

Date de naissance: 10/01/1971 Age: 36

N° Sécurité Sociale: 1710199111111

Ville-Pays Naissance: Alger Algérie

Nationalité: Algérie

Situation de famille: Célibataire



Nb Personnes à Charge: 0 Nb d'enfants: 2

Mettre en place des politiques de rémunération

- Disposer d'une approche annuelle de la rémunération
- Définir/modéliser les composantes de la rémunération annuelle
- Simuler la création de nouvelles composantes
- Simuler la modification de la structure de la rémunération
- Disposer d'une vision graphique de l'évolution de la rémunération annuelle

Infor HCM Anael RH : Evolution de la rémunération annuelle globale (RAG)

Luc AIBEAU (AIBEAU@localhost)
Service : R&D
Manager : MAITRE
Assist. de gestion : DOMINIQUE
Accès : Supervisor

  ABRICOTIER, Jean

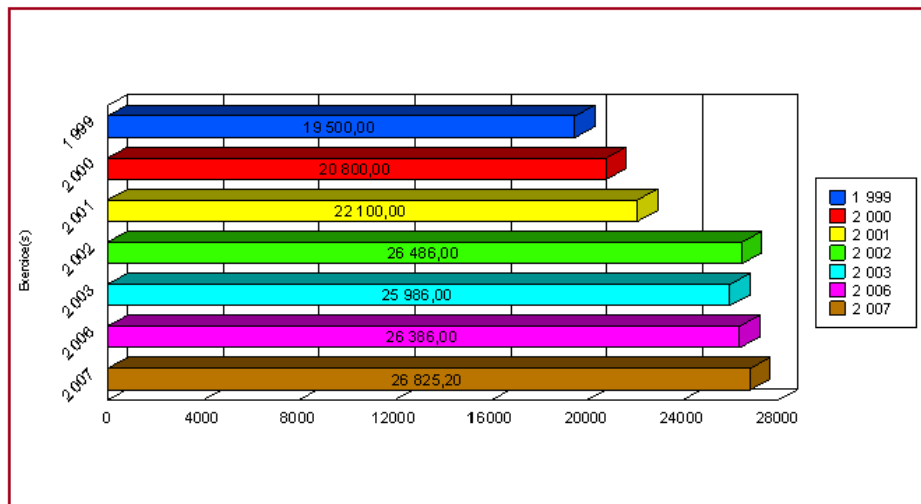
Collaborateur Connexion Paramétrage

Rafraîchir

Options du rapport

1 / 1 Rapport principal 100%

R.A.G. Réelle du Collaborateur, ABRICOTIER Jean (Devise:Euro)



Assurer le pilotage de la masse salariale

- Accéder de manière conviviale aux résultats de paie
- Organiser les indicateurs de suivi à partir de ces résultats
- Agréger les résultats de paie
- Disposer d'un suivi de l'évolution de la masse salariale

Disposer d'une vision collective

- Organigrammes dynamiques
- Trombinoscope
- Cartographie des emplois paie
- Suivi global des visites médicales
- Suivi global des diplômes
- Liste globale des tâches à effectuer par les gestionnaires
- Constitution de population de travail

Infor HCM Anael RH : Cartographie des emplois « paie »

Options du rapport

Pagination

Disposition : Paysage

Format de l'export : Export des données (*.xls)

Envoyer à : AIBEAU@localhost

Rafraîchir

1 / 136 Rapport principal 100%

- [-] Adjoint au Resp.Comm
- [-] Agent d'entretien
- [-] Agent service paie
- [-] Assistant Commercial
- [-] Assistant Programmat
- [-] Cadre Commercial
- [-] Cadreur
- [-] Chef comptable
- [-] Chef d'équipe
- [-] Comédien
- [-] Comptable 1
- [-] Contrôleur
- [-] Dessinateur
- [-] INTERIM Sarl
- [-] METAL SA
 - [-] Femme
 - [-] Homme
- [-] FIGUIER Daniel
- [-] GROSELLIER A
- [-] MARTIN Bernar
- [-] MILLE-DEUX M
- [-] POMMIER Jean
- [-] PRUNIER Yves
- [-] NEGOGES
- [-] Directeur Commercial
- [-] Directeur d'Etudes
- [-] Directeur Financier
- [-] Directeur Personnel
- [-] DIRECTEUR PROGRAMM
- [-] Directeur R.H

Cartographie des emplois de la paie

Type de collaborateurs : Tous, Collaborateurs présents au : 18/08/2009

Répartition Globale Homme/Femme

Tableau répartition H/F par âge :

	Femme	Homme	Total
	0	1	1
29	2	0	2
31	1	0	1
33	1	0	1
34	0	1	1
36	2	0	2
37	2	0	2

Tableau répartition H/F par anc. groupe :

	Femme	Homme	Total
	45	86	131
9	0	1	1
10	4	5	9
11	0	1	1
12	1	0	1
13	1	3	4
14	2	4	6

Exploiter simplement les informations de la base du personnel

- Requêteur interne temps réel accessible à tout utilisateur
- Fonctions de tri et de filtres avancées
- Export tous formats : xml, txt, Word, Excel, pdf (Acrobat), html ...

Les requêtes et exports peuvent être sauvegardés et diffusés par simple clic aux utilisateurs intéressés. La simplicité d'administration et d'utilisation de ces outils permet aux managers de se les approprier facilement.

Infor HCM Anaël RH : Requête sur le personnel « Dessinateurs & musiciens de plus de 45 ans »

Service : H&U
 Manager : MAITRE
 Assist. de gestion : DOMINIQUE
 Accès : Supervisor

Collaborateur Vision Collective Indicateurs Connexion Paramétrage Page d'accueil >>

Organigramme

Type de collaborateurs : Tous Collaborateurs présents au : 12/08/2009

Placer ici les colonnes à grouper

	Société	Etablissement	Nom	Prénom	Statut	Emploi	Service	cod Manager	Ass. Gestion	Age
1	METAL SA	Ets Paris	VINGT ET UN	Marie	Agent de maîtrise	Dessinateur	Direction Informa	CARBELE	CAROLE	47
2	INTERIM Sarl	Ets Garches	DELCOURT	Florian	Employé	Dessinateur	Direction Financi	LALONG	DOMINIQUE	49
3	NEGOGES	Ets Paris	BERTRAND	Peter	Employé	Dessinateur	Direction Financi	LALONG	DOMINIQUE	57
4	NEGOGES	Ets Paris	PETIT	Brigitte	Employé	Dessinateur	Direction Financi	LALONG	DOMINIQUE	51
5	METAL SA	Ets Lyon	GROSELLIER	Alain	Employé	Dessinateur	Direction Financi	LALONG	DOMINIQUE	46
6	METAL SA	Ets Lyon	PONNIER	Jean-Jacques	Employé	Dessinateur	Direction Financi	LALONG	DOMINIQUE	51
7	METAL SA	Ets Lyon	FIGUIER	Daniel	Agent de maîtrise	Dessinateur	Direction Financi	LALONG	DOMINIQUE	47
8	METAL SA	Ets Lyon	PRUNIER	Yves	Employé	Dessinateur	Direction Financi	LALONG	DOMINIQUE	58
9	METAL SA	Ets Lyon	MARTIN	Bernard	Employé	Dessinateur	Direction Financi	LALONG	DOMINIQUE	52
10	INTERIM Sarl	Ets Garches	DUBOIS	Thierry	Employé	Dessinateur	Recherche & Dev	MAITRE	CAROLE	47
11	NEGOGES	Ets Chaville	MARCHAND	Georges	Employé	Dessinateur	Recherche & Dev	MAITRE	CAROLE	52
12	NEGOGES	Ets Beaune	MAXIMILLIEN	Roger	Employé	Dessinateur	Recherche & Dev	MAITRE	CAROLE	47
13	METAL SA	Ets Paris	MILLE-DEUX	Marc	Employé	Dessinateur	Recherche & Dev	MAITRE	CAROLE	53
14	METAL SA	Ets Lyon	DATTIER	Carole	Agent de maîtrise	Dessinateur	Recherche & Dev	MAITRE	CAROLE	48

Nombre d'enregistrements : 14 1 / 1

Filter Expert

Enregistrement

Ets Beaunes **Initialiser / Charger**

Dessinateurs & musiciens >= 45 ans **Enregistrer**

Envoyer à

Supprimer

Nouveau

(Table	Champ	Comparateur	Valeur)	ET	+	-
(Collaborateur	Age	>=	45)	AND	+	-
(Collaborateur	Emploi	=	Dessinateur)	OR	+	-
(Collaborateur	Emploi	=	Musicien)	AND	+	-

Appliquer et

Informer et Communiquer

- Diffuser des informations au travers de pages web : procédures de gestion de personnel (modalité de demande des acomptes, règles en matière de remboursement de frais ...), informations sociales ...
- Envoyer des documents et des tableaux de bords par messagerie électronique à partir d'Infor HCM Anaël RH
- Prévenir les gestionnaires et les manager des échéances concernant les collaborateurs

Produire et diffuser des tableaux de bord

- Indicateurs du bilan social à la demande
- Suivi des effectifs
- Suivi des emplois et des rémunérations
- Suivi de l'absentéisme
- Pyramide des âges et projection

Infor HCM Anaël RH : Répartition des effectifs par société et par sexe

Luc AIBEAU (AIBEAU@localhost)
 Service : R&D
 Manager : MAITRE
 Assist. de gestion : DOMINIQUE
 Accès : Supervisor

Pyramide Effectif / date entrée Effectifs mensuels Analyses salaire de base Besoin de formation Médecine du t

Panneau de sélection visible

Rafraîchir

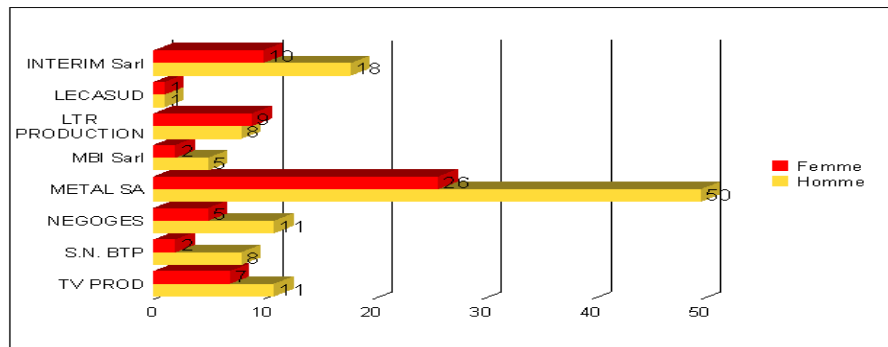
Options du rapport

1 / 30 Rapport principal 100%

- INTERIM Sarl
 - Femme
 - Homme
- LECASUD
- LTR PRODUCTION
- MBI Sarl
- METAL SA
- NEGOGES
- S.N. BTP
- TV PROD

Effectifs H/F par société et statut

Type de collaborateurs : Tous, Collaborateurs présents au : 29/08/2008



Infor HCM Anaël RH : Pyramide des anciennetés

Panneau de sélection

Société : Tous Date ancienneté : embauche

Type de collaborateurs : Tous Collaborateurs présents au : 18/08/2009

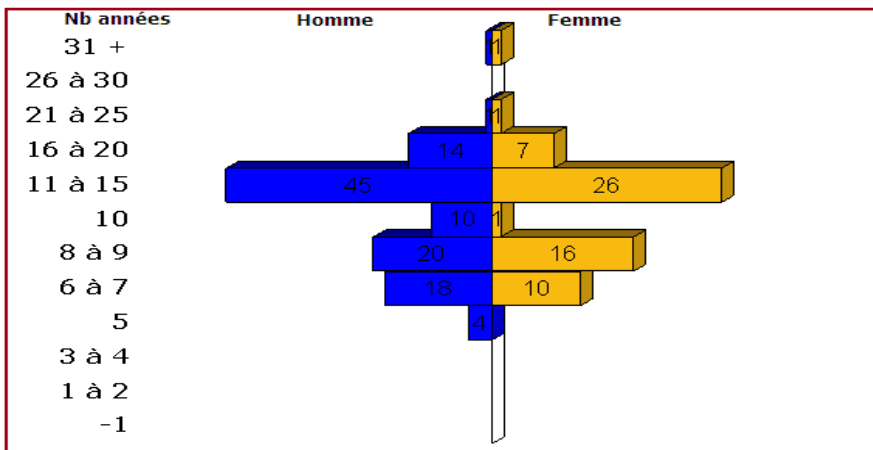
Rafraîchir

Options du rapport

1 / 2 Rapport principal 100%

Pyramide des anciennetés

Société : Tous, Date ancienneté : embauche, Type de collaborateurs : Tous, Collaborateurs présents au : 18/08/2009



Les modules composant l'offre Infor HCM Anael RH

- Module Capital Humain (module de base)
- Module Formation : Gestion de la formation professionnelle
- Module GPEC : Gestion Prévisionnelle des Emplois et des Compétences
- Module Self Service : Gestion électronique des congés
- Module Recrutement : Gestion du recrutement

Les solutions complémentaires à l'offre Infor HCM Anael RH

- Infor HCM Anael AT : Gestion et prévention des Accidents du travail
- Infor HCM Anael - Anael Risques Professionnels

A propos d'Infor.

Infor propose des logiciels d'entreprise meilleurs grâce à une politique d'acquisition et d'amélioration de solutions fonctionnellement riches et éprouvées. Supportés par des milliers d'experts métier, ces logiciels bénéficient en effet d'une innovation continue, d'une mise en œuvre rapide, d'un déploiement mondial et d'options d'achat flexibles. En quelques années, Infor est devenu l'un des plus grands éditeurs de logiciels de gestion d'entreprise. Pour plus d'informations, nous vous invitons à visiter notre site web www.infor.fr.

Infor France

72 rue du Colonel de Rochebrune
92380 Garches
Téléphone : + 33 (0) 1 47 95 90 00
Télécopie : + 33 (0) 1 47 95 19 00
Email : marketing.fr@infor.com

Siège social monde

13560 Morris Road
Suite 4100
Alpharetta, Georgia 30004
USA
Direct: +1 (800) 260 2640

Adressez-vous
à votre bureau
Infor local
pour connaître
la disponibilité
de nos produits
dans votre
région.

